

INSTALLATION INSTRUCTIONS

INSTRUCCIONES DE INSTALACIÓN

E46

CSL DOOR PANELS- PANELES DE PUERTA CSL

INSTALLATION TIME *Tiempo de Instalación*

The installation time is approx. 90 min.

This may vary depending on the condition of the car and the equipment in it.

El tiempo de instalación es de aproximadamente 90 min.

Este puede variar según las condiciones del vehículo y de su equipamiento.

IMPORTANT INFORMATION *Información Importante*

This installation manual is designed for users with a minimum of knowledge in handling tools and vehicle mechanics. Karbonius Composites S.L.U. is not responsible for possible damage to both the vehicle and the Airbox resulting from poor installation.

If the user is not qualified to carry out the assembly, we recommend going to a workshop and consulting an expert.

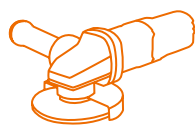
Este manual de instalación está diseñado para usuarios con un mínimo de conocimientos en manejo de herramientas y mecánica de vehículos. Karbonius Composites S.L.U. no se hace responsable de posibles daños tanto en el vehículo como en el Airbox derivados de una mala instalación.

Si el usuario no se ve cualificado para realizar el montaje, recomendamos acudir a un taller y consulte a un experto.

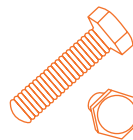
TOOLS *Herramientas*



PENCIL
LÁPIZ



ANGLE GRINDER
AMOLADORA ANGULAR

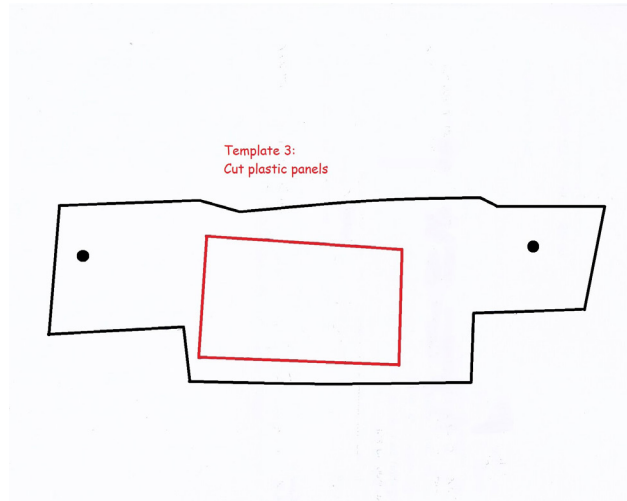
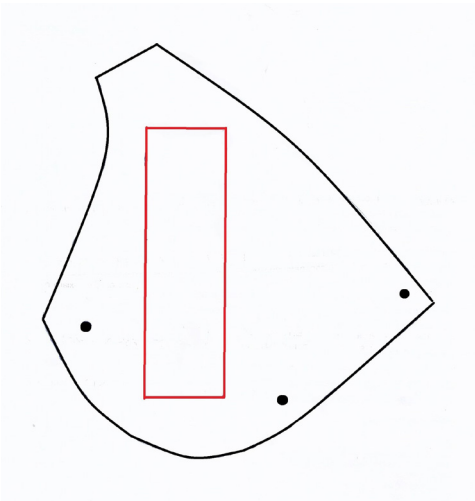


BRACKETS
TORNILLOS

1

Remove the left door card and select template 3 and 4 to cut the OEM plastic panels.

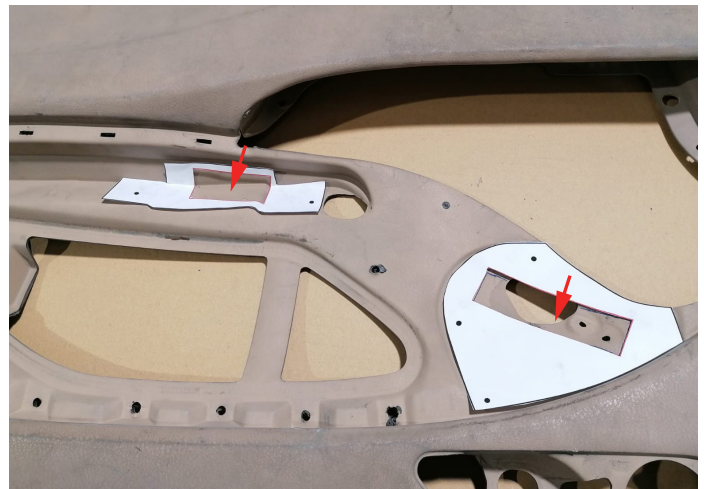
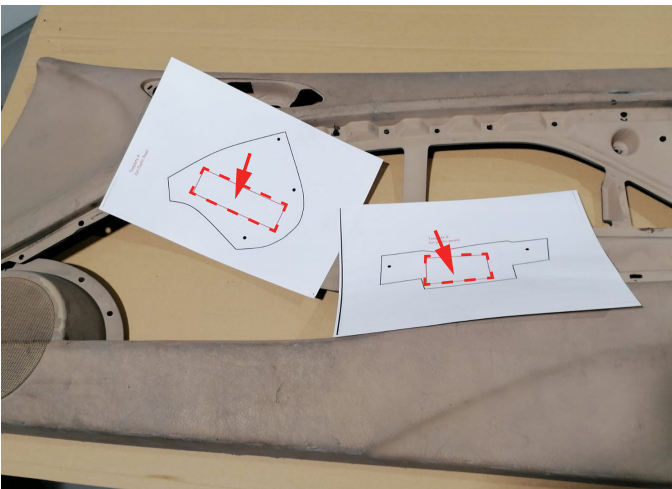
Retira el panel izquierdo de la puerta y selecciona las plantillas 3 y 4 para cortar los paneles de plástico OEM.



2

Cut the templates for the black line and make the red square holes. Put the templates over the panel.

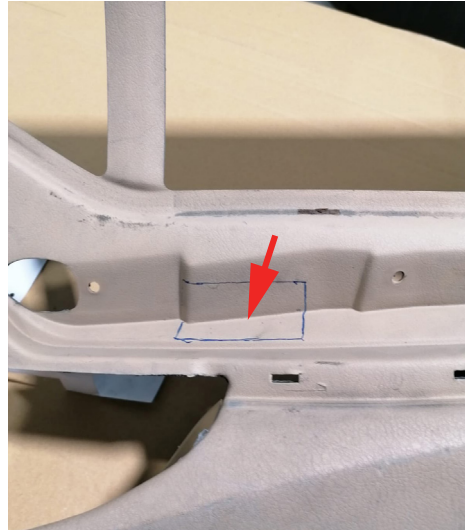
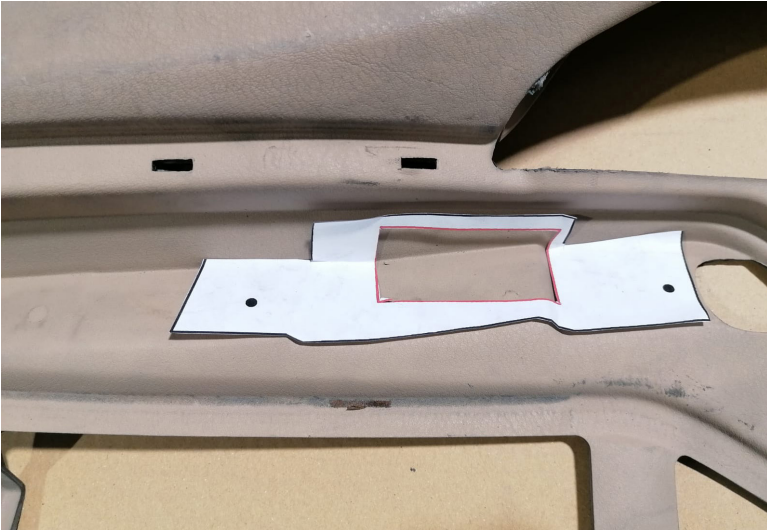
Corta las plantillas por la línea negra y haz los agujeros cuadrados rojos. Coloca las plantillas sobre el panel.



3

Copy the red rectangles on the panel.

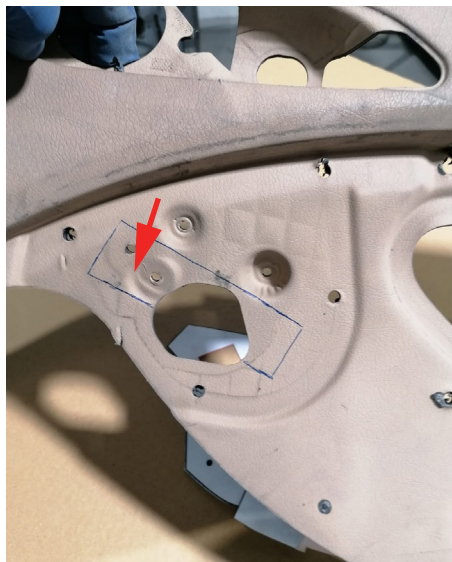
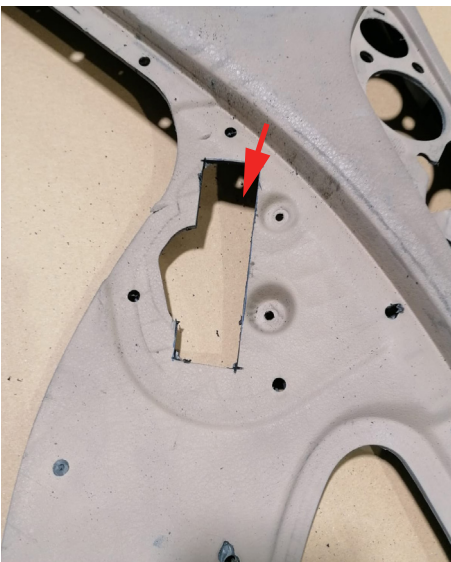
Copia los rectángulos rojos en el panel.



4

Cut the rectangles using a grinder and 1 mm disc.

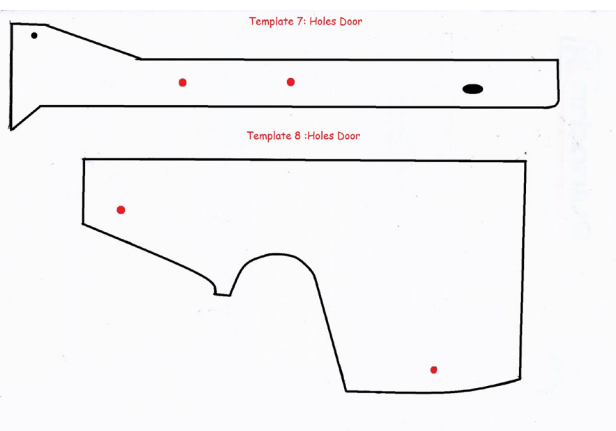
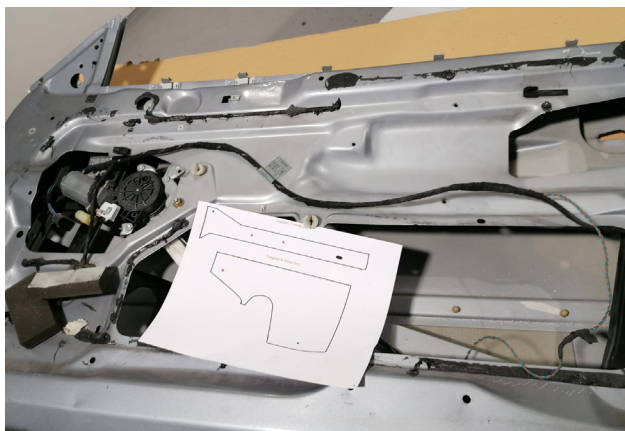
Corta los rectángulos utilizando una amoladora y disco de 1 mm.



5

Take the templates 7-8 to mark the position for the brackets holes.
You can use the black marks on the template to centring on the OEM door

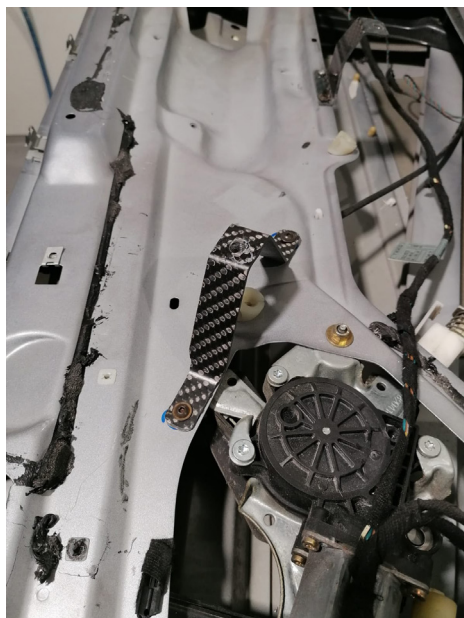
*Toma las plantillas 7-8 para marcar la posición de los orificios de los soportes.
Usa las marcas negras en la plantilla para centrar la puerta OEM.*



6

Cut the templates for the black line, and positioning the template over the door.

Corta las plantillas por la línea negra y coloca la plantilla sobre la puerta.



7

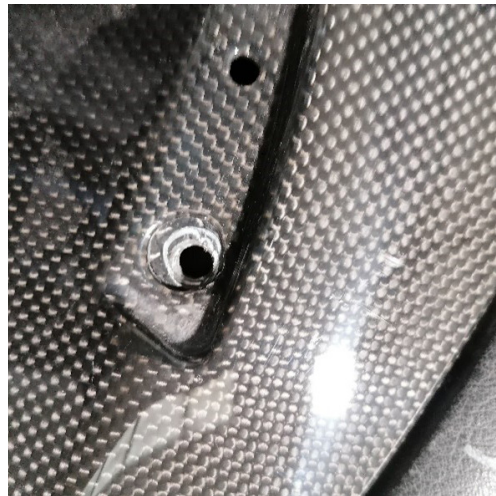
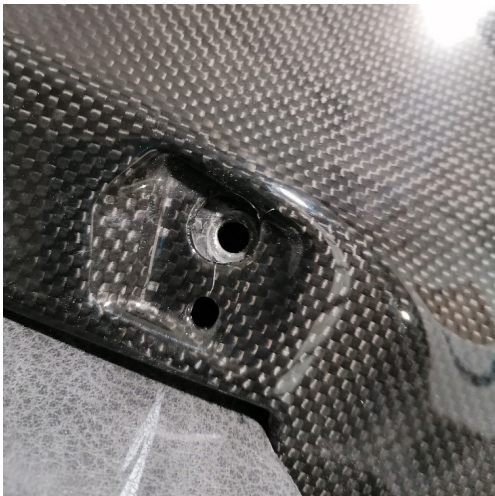
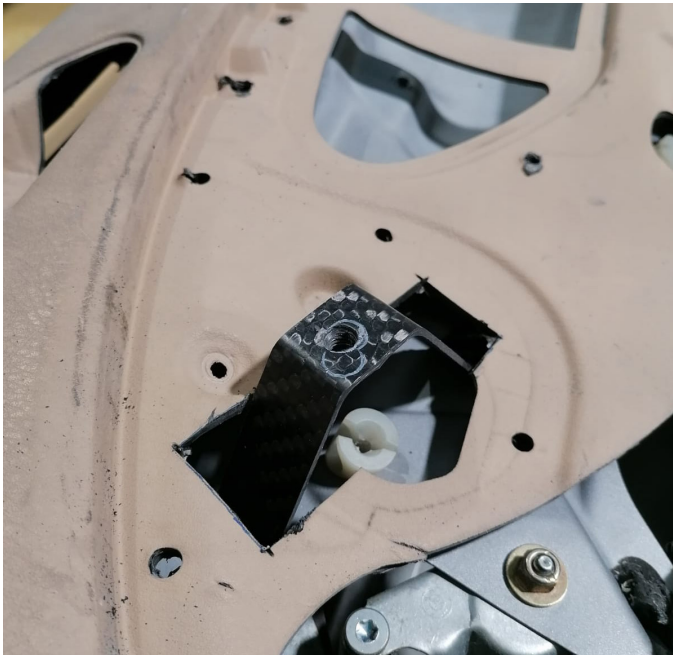
Make a mark with a pen or a marker trough the red points marked in the template. Remove the template and make 4 x 4mm holes. Screw the brackets using a M5x10mm screws.

Haz una marca con un bolígrafo o través de los puntos rojos marcados en la plantilla. Retira la plantilla y haz agujeros de 4 x 4 mm. Atornilla los soportes con un tornillo M5 x 10 mm.

8

Install the OEM cards on the door and install (temporarily) the CF panels to check if the brackets match correctly centred on the holes.

Instala el panel OEM en la puerta e instala (temporalmente) los paneles CF para verificar que los soportes están centrados en los orificios de forma correcta.



9

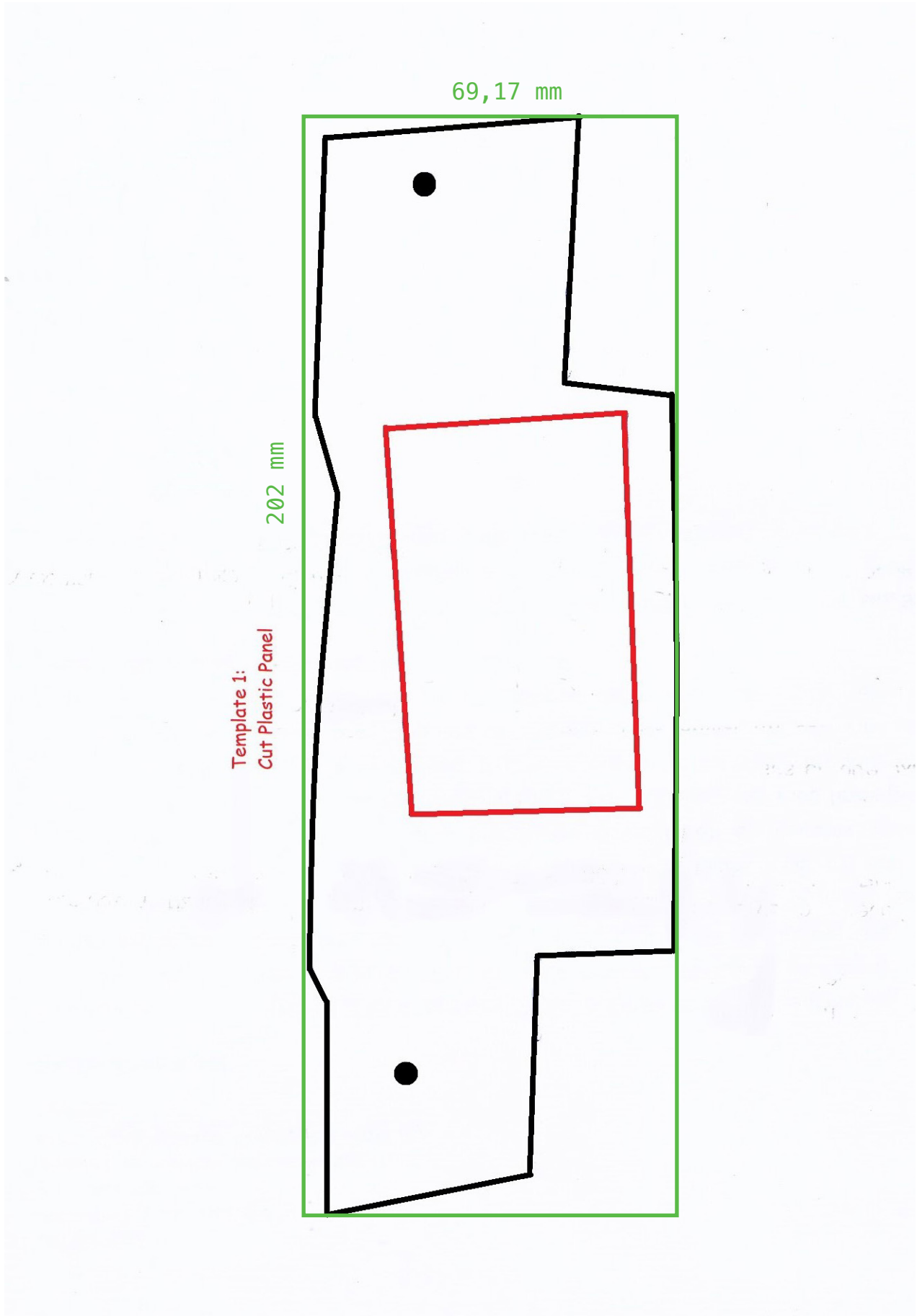
Remove the OEM cards and screw the CF panels on the backside using the screws. Then Install again the OEM cards with the new CF panel on the door, and finally install the handle on the panels.

Retira los paneles OEM y atornilla los paneles CF en la parte trasera con los tornillos. Luego, instala nuevamente los paneles OEM con el nuevo panel CF en la puerta y finalmente instala la manija en los paneles.

10

Make the same process on the RIGHT door using the Templates 1-2 to make the rectangles on the plastic panel, and templates 5-6 to make the holes for the brackets on the door.

Haz el mismo proceso en la puerta derecha usando las Plantillas 1-2 para hacer los rectángulos en el panel de plástico y las plantillas 5-6 para hacer los agujeros para los soportes en la puerta.



Template 1:
Cut Plastic Panel

202 mm

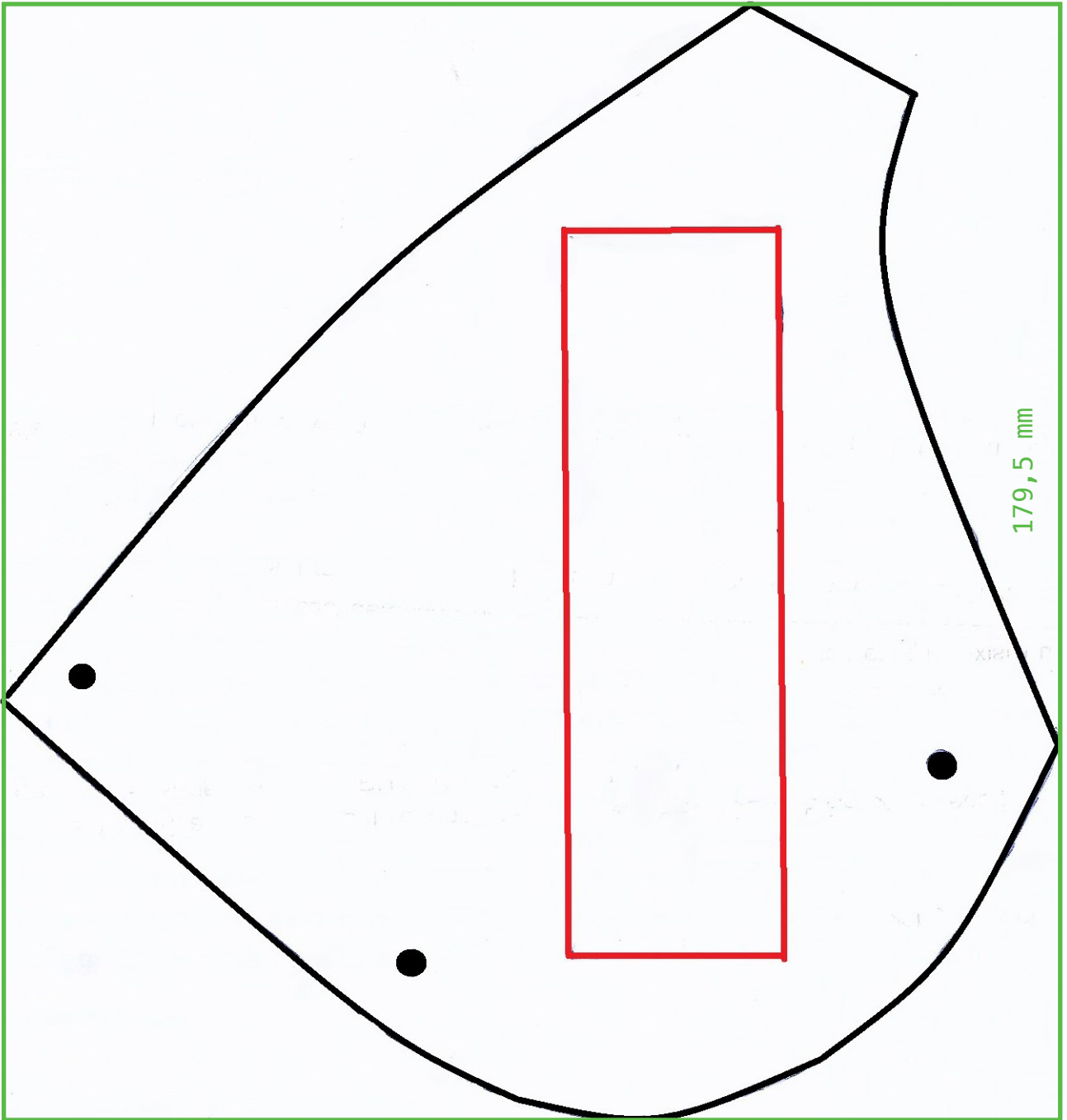
69,17 mm



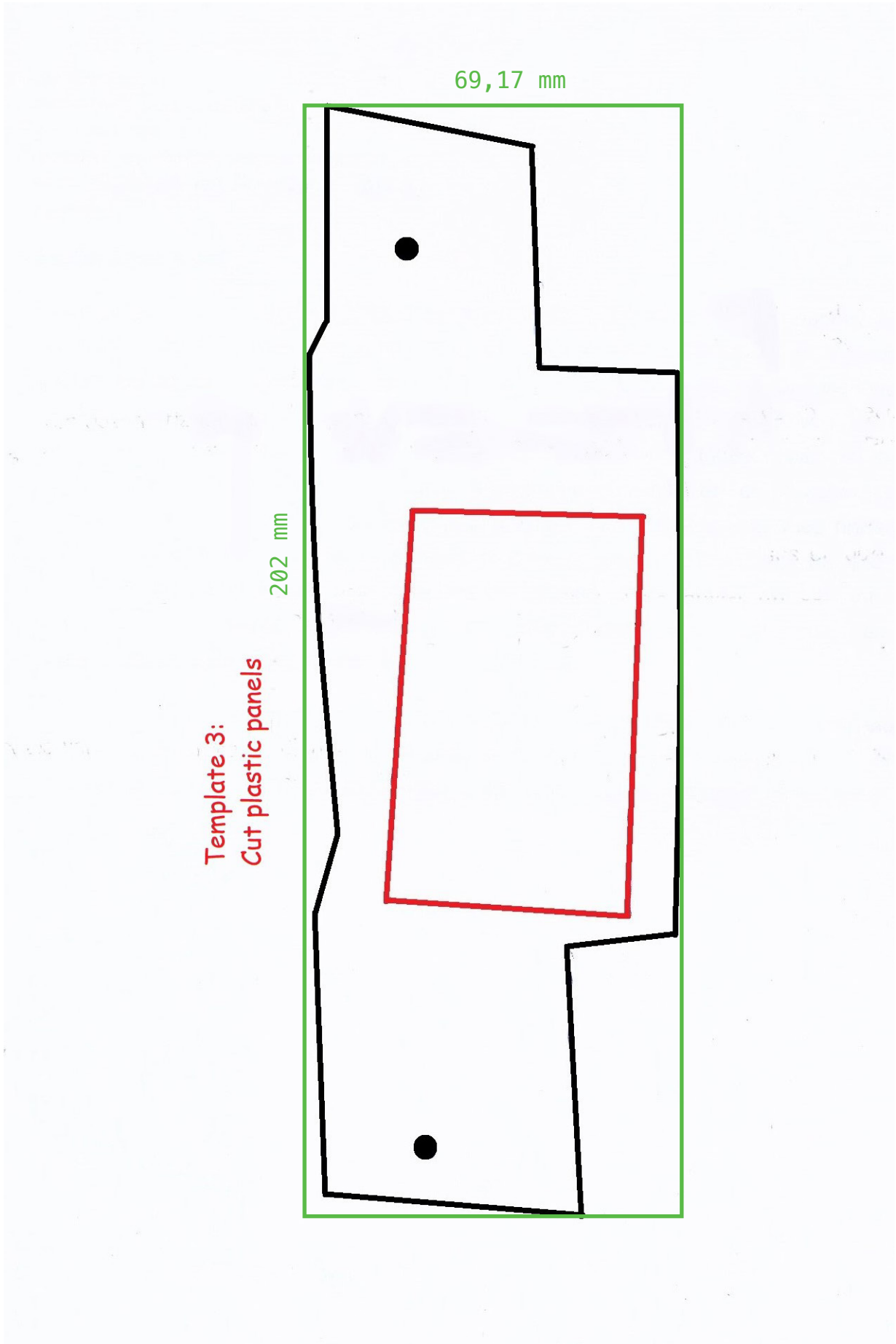


Template 2:
Cut Plastic Panel

170 mm



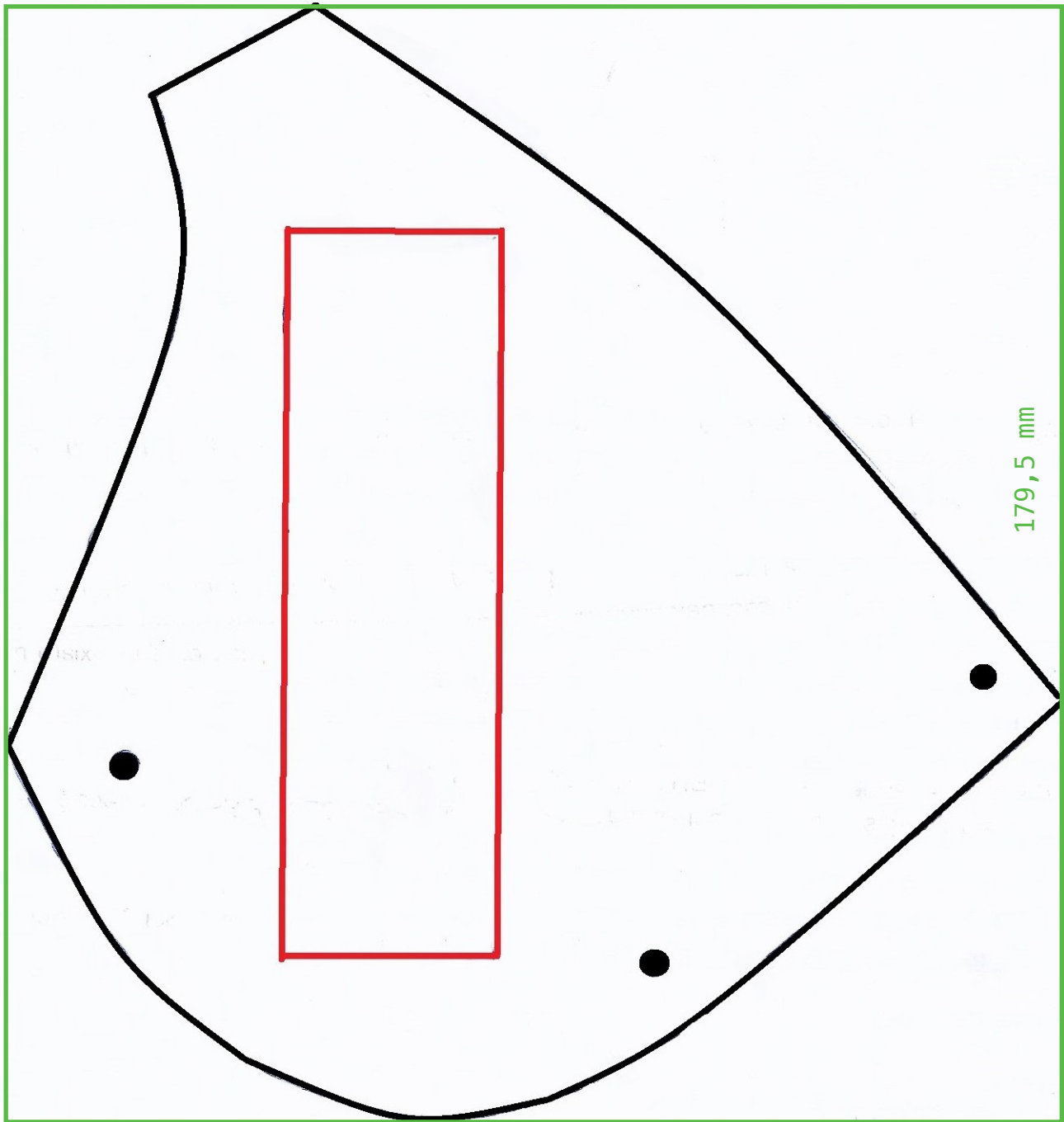
179,5 mm





Template 4:
Cut Plastic Panel

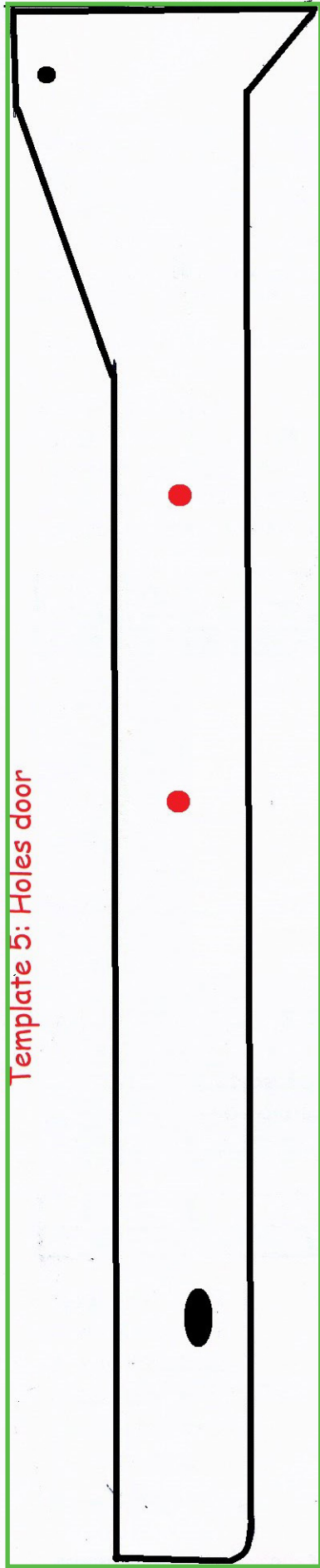
170 mm



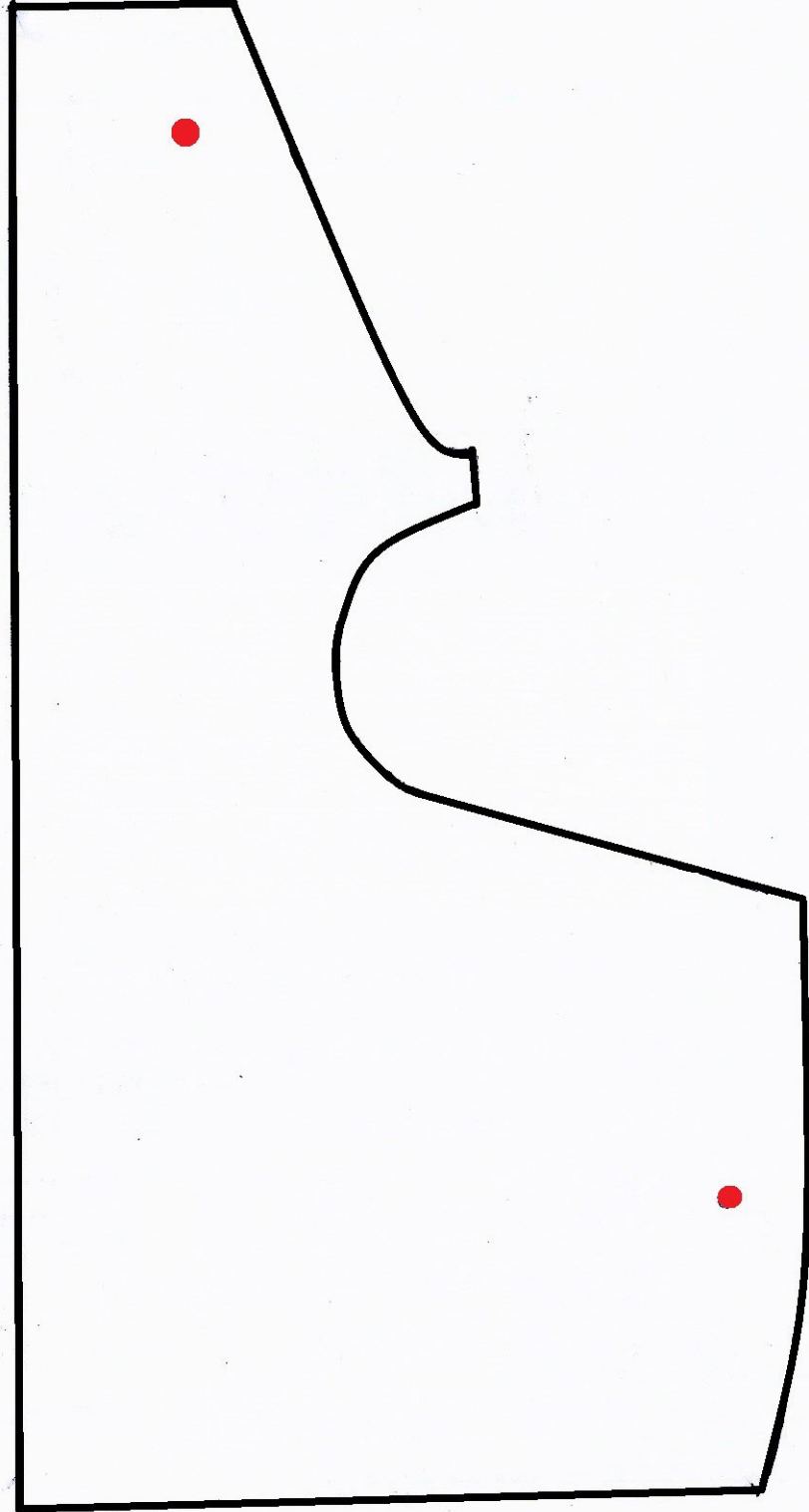
179,5 mm

249,5 mm

Template 5: Holes door



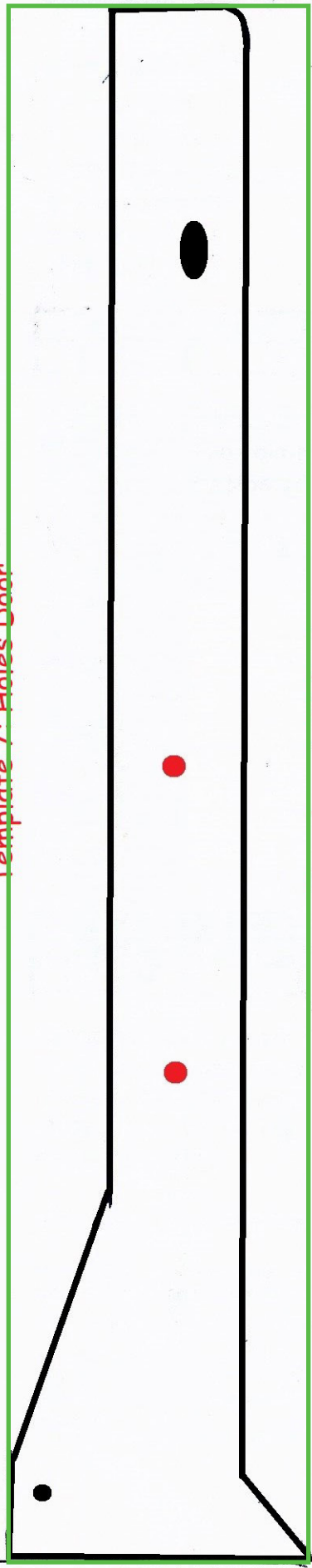
Template 6: Holes door





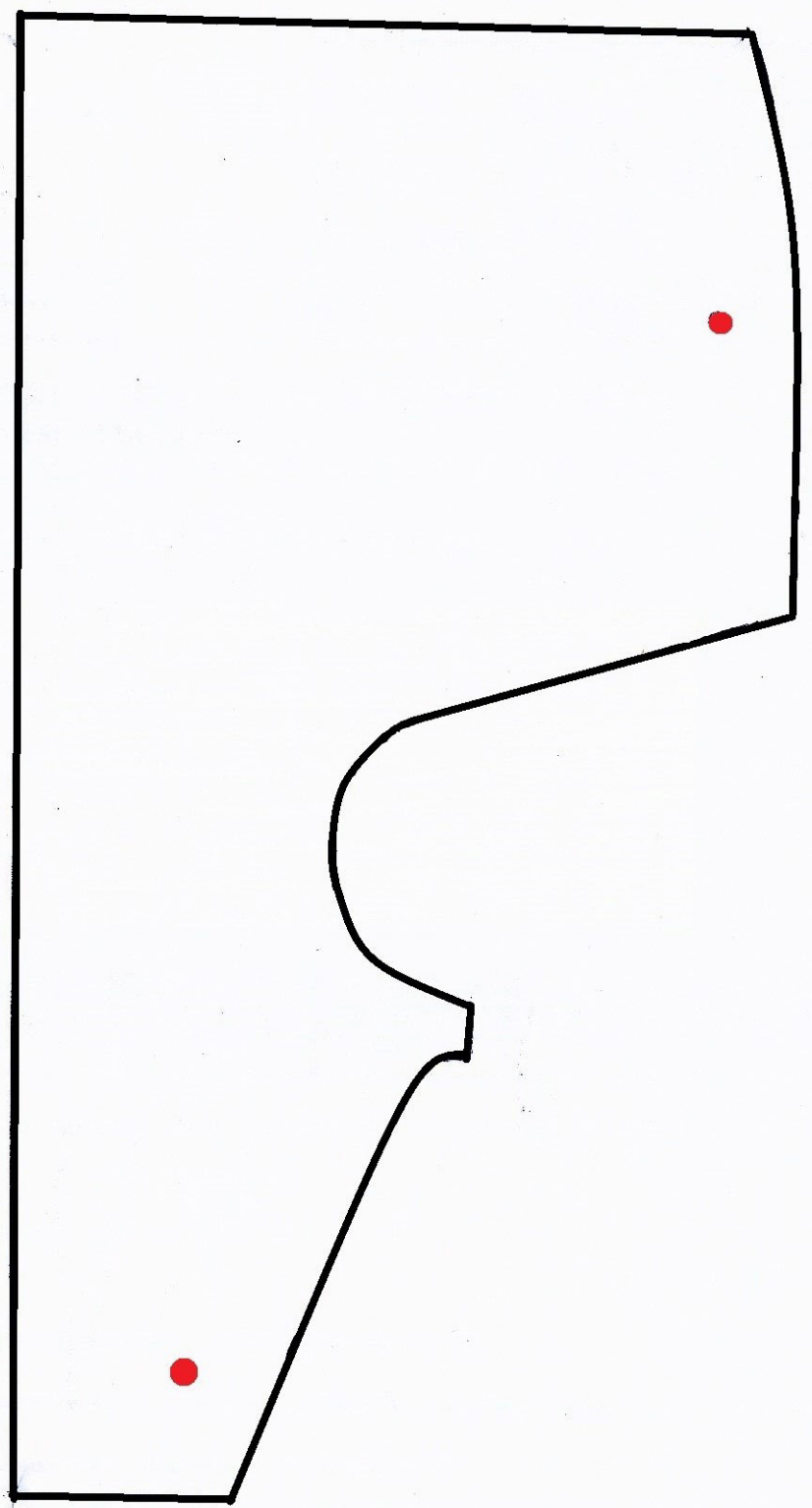
248,5 mm

Template 7: Holes Door



48,5 mm

Template 8 :Holes Door





Karbonius Composites Technologies

PE. Novo Milladoiro, 15895 - Milladoiro. A Coruña

+34 981 935 259

www.karbonius.net